

國立聯合大學

門禁系統入出館管理標準作業流程



擬辦		審核		核定	
謝靜儀		林奇鋒		黃勝銘	
日期	104.05.07	日期	104.05.07	日期	104.05.07

保存期限：永久

文件編號：SOP09-01-007

中華民國 104 年 5 月 07 日初版

門禁系統入出館管理標準作業流程

一、目的

落實圖書館的出入口管制之閱覽規則，注意出入口人員，維護館內安全。

二、法令依據

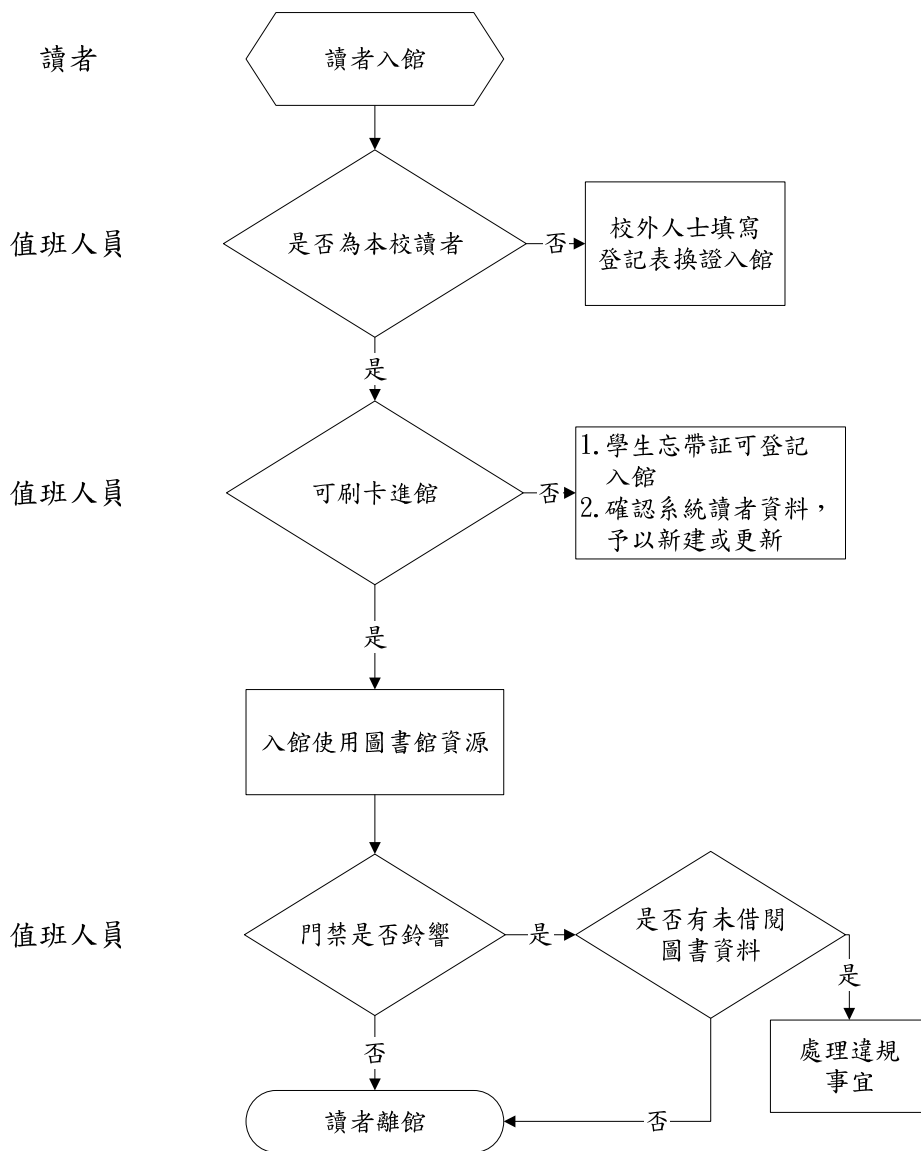
國立聯合大學圖書館閱覽規則

三、作業流程

- (一)讀者憑教職員工識別證、學生證或是本館提供之借書證入館，校外人士憑有效證件換取臨時閱覽證入館。
- (二)校外人士入館須填寫「校外人士臨時閱覽證登記表」。
- (三)本校學生忘記帶證，可填寫「學生臨時閱覽證登記表」登記入館。
- (四)讀者離館時安全系統響起應請讀者再次經過系統，避免系統判斷錯誤。
- (五)讀者有圖書未經借閱即行離館，櫃檯值班人員應告知讀者，並提醒不要再發生此種情形。

四、作業流程圖

權責單位或人員
作業流程
相關表單或注意事項



門禁系統入出館管理標準作業流程